

## 年間行事



月毎にカフェや、夕食特別メニュー、各種イベントなどを楽しんでいます。また、「新しい生活様式」が求められるなか、「夏祭り」や、12月に行う「障害者週間」もオンライン活用した催しとなっています。

## アクセス



### 青山彩光苑へお越しの場合

【七尾駅から】所要時間:約12分(5.6km)

【穴水駅から】所要時間:約36分(40km)

※七尾田鶴浜バイパス(国道249号)→「直津IC」降りて「池崎町方面」約1.3km

【金沢駅から】所要時間:約70分(65km)

※のと里山海道→「徳田大津JCT」より七尾方面へ「直津IC」降りて「池崎町方面」約1.3km

【七尾駅から】「ぐるっと7(西まわり)」乗車

※所要時間:約25分(青山彩光苑バス停下車)



お車で



バスで



### 基本理念

**思いやりの心**  
**地域に貢献**  
**健全な経営**  
**職員の幸せ**

- ・私たちは思いやりのある施設づくりに努めます。
- ・私たちは質の高いケアにより、地域に貢献します。
- ・私たちは収支構造の安定した施設を維持します。無駄をなくし創意工夫によって収支の安定を図ります。
- ・私たちは徳充会の発展を通じて職員の幸せを築きます。

### 行動規範

**感謝**  
**誇り**  
**向上心**

- ・人間は一人では生きられない。ありがとうの気持ち、父母・恩師・先輩・後輩・社会の恩、地域の方々の恩、特にボランティアに来ていただいた方々に感謝の気持ちを態度で示します。
- ・徳充会の職員として福祉の倫理を持ち、福祉のプロ集団としてよい意味のライセンスを持った職人の集まりであり、誇りを持って仕事をします。
- ・専門書ばかりでなく教養を身につけ、質の高い福祉、生涯学習に心がけ、地域の福祉をリードする気概を持ちます。

### すてきなあいさつ

- すべての人に行きます
- あいての名前を添えます
- てきした姿勢で行います
- いつも笑顔で行います
- きれいな言葉づかいをいたします
- さらに率先して行います
- なごやかに目を見て接します
- つねに身なりを整えます

### お問い合わせ

📍【青山彩光苑 ライフサポートセンター】  
〒926-0831 石川県七尾市青山町ろ部22番  
☎ 0767-57-3309 📠 0767-57-1531  
✉ saiko-en@tokujyu.jp

📍【さいこうえんの障害者生活支援センター】  
〒926-0831 石川県七尾市青山町ろ部22番  
☎ 0767-57-5161 📠 0767-57-5178  
✉ sien-center@tokujyu.jp

### 社会福祉法人 徳充会 グループ

#### 障がい者施設

📍 徳充会本部事務局  
📍 青山彩光苑 リハビリテーションセンター  
📍 青山彩光苑 ライフサポートセンター  
📍 バリアフリーホーム セレーナ青山  
☎ 0767-57-3309 📠 0767-57-1531  
✉ saiko-en@tokujyu.jp  
☎ 926-0831 石川県七尾市青山町ろ部22番

📍 青山彩光苑 穴水ライフサポートセンター  
☎ 0768-52-2550 📠 0768-52-2622  
✉ anamizu-life@tokujyu.jp  
☎ 927-0023 石川県鳳珠郡穴水町字麦ヶ浦15-39番地12

📍 石川県精育園  
☎ 0768-52-0284 📠 0768-52-3349  
✉ seiiku-en@tokujyu.jp  
☎ 927-0021 石川県鳳珠郡穴水町七海6-50

📍 さいこうえんの障害者生活支援センター  
📍 さいこうえん障害者就業・生活支援センター  
☎ 0767-57-5161 📠 0767-57-5178  
✉ sien-center@tokujyu.jp  
☎ 926-0831 石川県七尾市青山町ろ部22番

📍 青山彩光苑 ワークセンター田鶴浜  
☎ 0767-68-3112 📠 0767-68-3215  
✉ work-center@tokujyu.jp  
☎ 929-2116 石川県七尾市吉田町昭部6-1

📍 青山彩光苑 ワークセンター田鶴浜 配送センター  
☎ 0767-68-3255  
☎ 929-2121 石川県七尾市田鶴浜町り部57

#### 高齢者施設

📍 エレガントなぎの浦  
📍 ケアハウス アンジェリイなぎの浦  
📍 エレガントなぎの浦 デイサービス  
☎ 0767-52-0223 📠 0767-52-0076  
✉ ele-nagi@tokujyu.jp  
☎ 926-0853 石川県七尾市津向町ト部107番地4

📍 デイサービスセンター もみの木苑  
☎ 0767-68-6363 📠 0767-68-6369  
✉ ele-hama@tokujyu.jp  
☎ 929-2121 石川県七尾市田鶴浜町り部27番

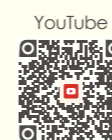
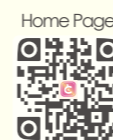
📍 ローレルハイツ恵寿  
📍 ヘルパーステーションローレル  
☎ 0767-52-6014 📠 0767-54-0411  
✉ laurelheights@tokujyu.jp  
☎ 926-0866 石川県七尾市富岡町95番地



「いしかわ魅力ある福祉職場」認定法人

Home Page  
[www.tokujyu.jp](http://www.tokujyu.jp)

とくじゅうかい



Keiju Healthcare System  
Social welfare corporation  
TOKUJYUKAI

しゃかいふくしほうじん とくじゅうかい  
社会福祉法人 徳充会

青山彩光苑

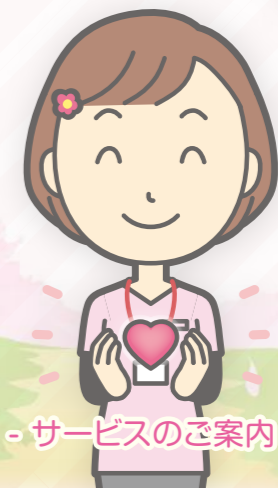
ライフサポートセンター

Keiju Healthcare System  
TOKUJYUKAI

Aoyama Saikouen - Lifesupport Center -

あなたを笑顔に!

私も笑顔に  
make you smile



- サービスのご案内 -



# サービス内容

## 生活介護

主に日中において日常生活上必要な介護(食事・入浴・排泄)を提供いたします。  
生活支援として自立に向けた訓練、作業活動や余暇支援なども提供いたします。



## 施設入所支援



施設に入所して頂き、夜間・休日も安心・安全に過ごして頂けるよう必要なサービスを提供致します。  
健康面でのサポートも行います。

## 短期入所

御家族の疾病・冠婚葬祭・出張などの理由により、自宅での宿泊が困難な方が短期間施設を御利用頂けます。



## 日中一時支援



日中に安心・安全に過ごして頂くために一時的に見守り等の支援を行います。  
(希望により自己負担にて食事提供・入浴サービスが受けられます。)

通所(生活介護・日中一時)や、短期入所を御利用の方には送迎サービスがあります。



# 作業活動支援



主な作業は、「ビニール伸ばし」です。  
皆さん一生懸命に取り組んでおられます!☺

# スポーツ支援



「風船バレーボール大会」や「県障害者スポーツ大会」のような大会に参加したり、その日の気分によって参加する、「卓球バレー」や「ゴロ卓球」など、みんなでワイワイ行える競技も人気☆

# ライフサポートセンターのイベント



毎月いろんなイベントがあります♪

